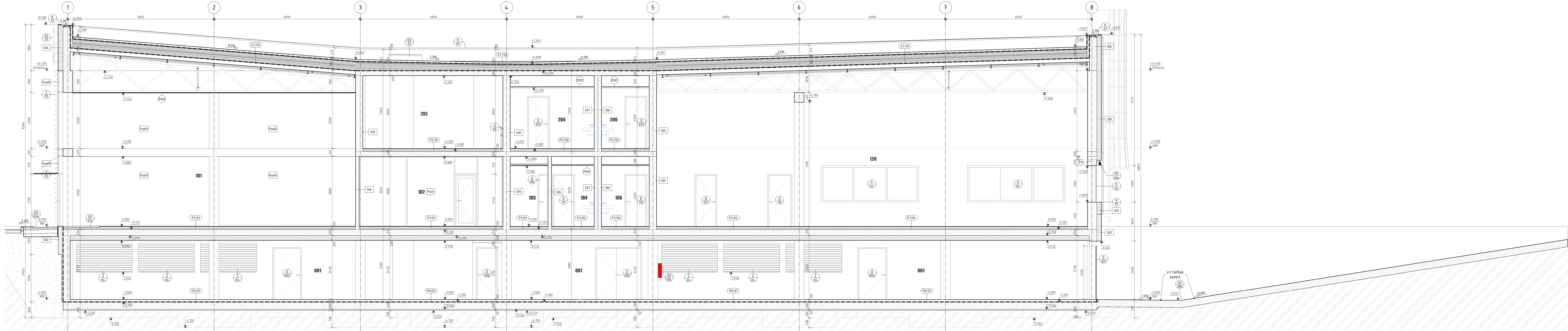
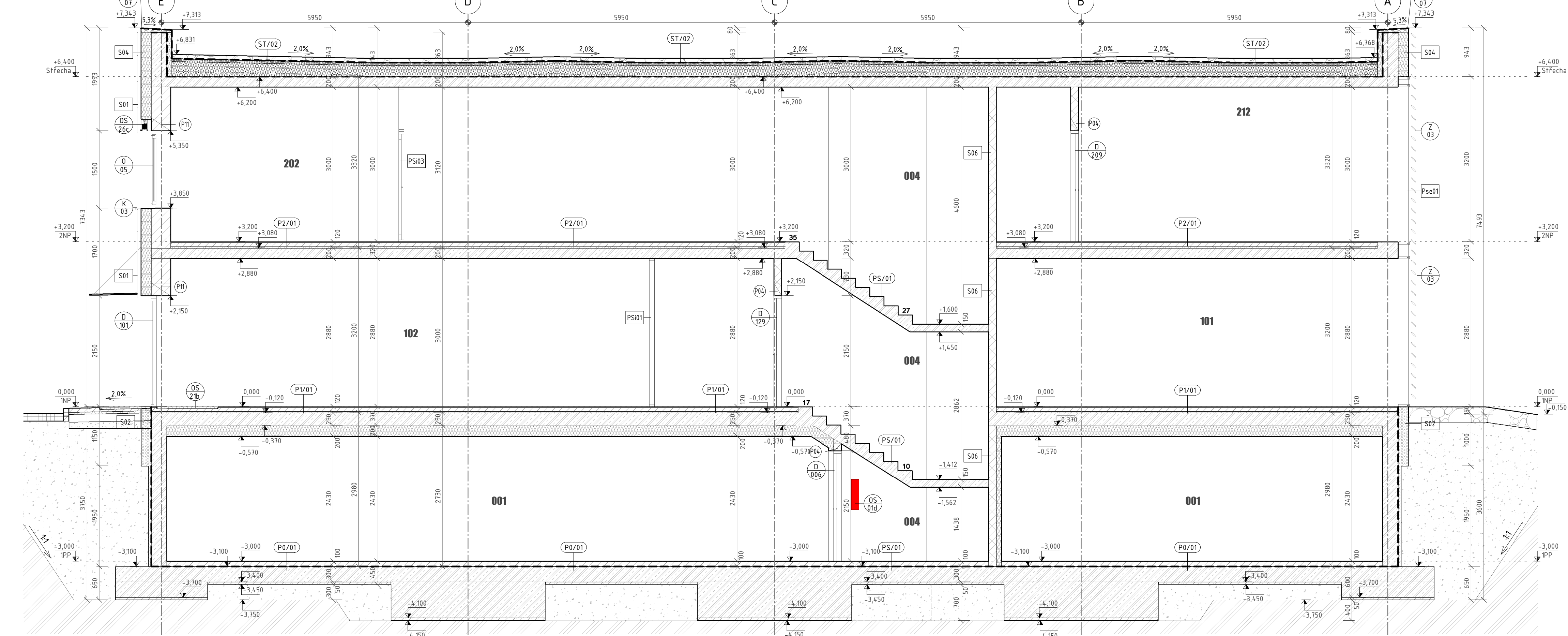


ŘEZ A-A
1:50



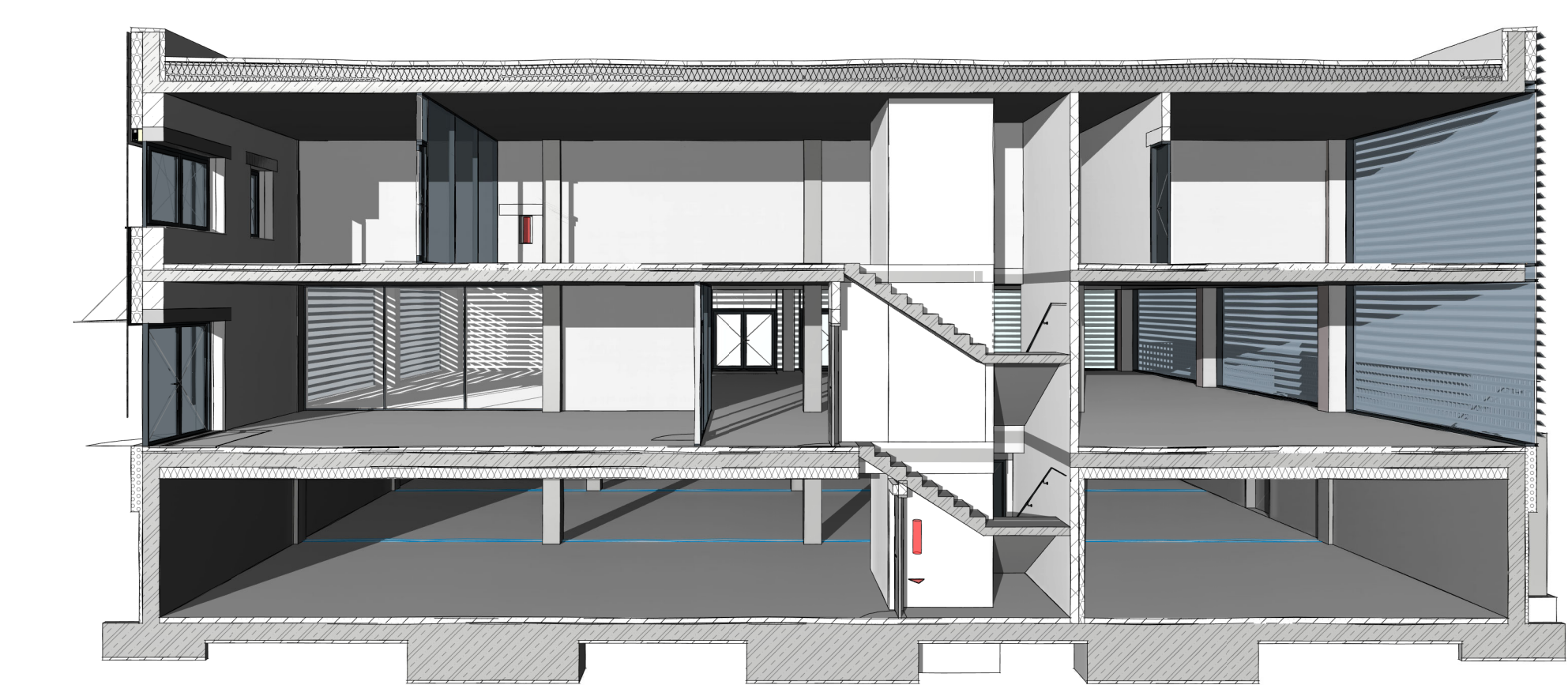
ŘEZ B-B
1:50



ŘEZ A-A - 3D



ŘEZ B-B - 3D



POZNÁMKY:

- 0,000 = 207,55 m.n.m. B.p.v. / SOUŘADNICOVÝ SYSTÉM JTSK
- V případě rozporu mezi jednotlivými částmi projektové dokumentace nutno kontaktovat projektanta. Nedinou součástí jsou projekty jednotlivých profesí a požadavky dotčených orgánů.
 - Součástí všech dodávaných KčJ jednotlivých profesí jsou potřebné kótovací a pomocné prvky.
 - V místnostech se zvýšenou vlhkostí nutno do základny podlahy zahrnout hydroizolační stěrku. Ta bude vytvářena i na okenní stěny U sprchy min. do výšky 2700mm, u umyvadel min. do výšky 1500mm, u pisořů min. do výšky 1000mm. U ostatních stěn do výšky 200 mm.
 - Podlahy musí mít před pokládkou finální krytiny požadovanou rovinnost vyžadovanou dodavatelem krytiny. Toho je základem hlavně pro pokládku PVC a koberců.
 - Veškeré hydroizolace nutno vytáhnout min. 300 mm nad upravený terén. Pod stěnnými spojeními s deskou výtahů použít kolem prostupujících průtů živičnou hydroizolační stěrku.
 - Tepelné izolace pod úrovní terénu do výšky min. 300 mm nad terén - XPS, případně EPS certifikovaná pro použití pod terén.
 - ZDEJŠÍ A ŽB STĚNY.
 - Železná stěna ve výkresech jsou kótovány jako výrobní (bez omítky a dalších povrchových úprav).
 - Spu montované příčky se zádou (ZB) musí být dostatečně přepraveny a vyplněny trvale pružným tmelem.
 - Do prostoru s vyšší relativní vlhkostí budou použity SDK impregnované desky. Do požárně dělících příček budou použity SDK desky s příslušnou požární odolností.
 - Předsíňové samostatné instalace budou provedeny až po stropu z lehké montované konstrukce SDK příčky na systémových ocelových profílech. Provedení a návaznosti ZTI rozvodů na konstrukci předsíňů bude zkoordinováno před jejich provedením, tak aby byly dodrženy všechny technologicko-montážní postupy.
 - Před montáží SDK příček musí být osazeny do konstrukce veškeré výfuky a nosné podkonstrukce pro zavěšení zářivkových předmětů.
 - Šířku SDK předsíňů nutno při realizaci upravit dle skutečného vedení rozvodů. Veškeré rozvody musí být vedeny po ŽB nosné stěně a zůstávat skryté za SDK předsíňovými.
 - Ocelové podkonstrukce zdivových SDK příček musí být vzájemně provázány dle systémového řešení výrobce.
 - V SDK podhledech a stěnných instalačních šacht budou osazeny revizní dířka. Polohu nutno před realizací koordinovat se světlí a koncovým elementem jednotlivých profesí. Rozmístění světlí a elementů je nadřazené položením revizních otvorů.
 - Revizní dvířka do instalačních šacht budou provedena v každém podlaží. Pokud nevyplývá z požadavků profesí jinak, budou osazena revizní dvířka 600x600 s výškou parapetu 1000.
 - Polohu revizních dvířek nutno před realizací odsouhlasit s architektem.
 - Všechny prostory přes stěny a stropy budou po provedení rozvodů řádně hydroizolačně, akusticky případně i požárně utěsněny.
 - Prostory stropní konstrukcí menší než DN150mm budou provedeny jádrem vrátní. Pozice prostupů nutno konzultovat se statikem.
 - Všechny prostory, které prochází přes jednotlivé požární úseky je nutno utěsnit protipožárním úspěškem odpovídajícím požadovanou požární odolností.

LEGENDA MATERIÁLŮ

- ŽELEZOBETON, C30/37, B500B
- PÓRBETONOVÉ TVÁRNICE P-D, 375 mm, P10
- KEBANKOVÉ TVÁRNICE P-D, AKU, 300 mm, P20
- NA MVC MS
- PÓRBETONOVÉ TVÁRNICE P-D, 250 mm, P10
- NA MVC MS
- PÓRBETONOVÉ TVÁRNICE P-D, 200 mm, P10
- NA MVC MS
- PÓRBETONOVÉ TVÁRNICE P-D, 150 mm, P10
- NA MVC MS
- SDK KONSTRUKCE
- TEPELNÁ ISOLACE - EPS
- TEPELNÁ ISOLACE - MINERALNÍ VLNA
- STÁVAJÍCÍ ZEMINA
- NÁSPY - ŠTĚRK FR 0-63 mm, E_{ar} = 30 MPa

LEGENDA OZNAČENÍ

- X30 OZNAČENÍ TYPU STĚN, SDK PŘÍČEK, PROSKLENÝCH FASÁD
- XX DO OZNAČENÍ VÝROBKU
- P000 OZNAČENÍ SKLADBY PODHLEDŮ A STŘECH
- 1/(P00)-11mm OZNAČENÍ PŘEKLADU

DRUH PRÁCE	DIPLOMOVÁ PRÁCE	T	FAKULTA	stav
VYPRACOVAL	Bc. Samuel Došek		STAVEBNÍ	pozemního stavitelství
VEDLACÍ PRÁCE	Ing. Roman Brzoň, Ph.D.			
STAVEBNÍK	ASPEKTA TRADE s.r.o., Bratislavská 1328, 91105 Trenčín, SK			
MÍSTO STAVBY	Trenčín, ul. Handlířová, parc.č. 692, 693, 694.			
NÁZEV STAVBY	AUTOSALON S AUTOSERVISEM MAZDA			
STAVEBNÍ OBJEKT	SO 01 - AUTOSALON S AUTOSERVISEM		FORMÁT	14x44
ČÁST	D.1.1 - ARCHITEKTONICKO-STAVEBNÍ ŘEŠENÍ		DATUM	07/2019
OBSAH:	ŘEZ A-A, B-B		STUPEŇ PD	OPS
			PŘÍRŮČK	Č. VYKRESU
			1:50	201